



Tel.: 09144 / 947 20
eMails: info@in-petto-marketing.de
service@Marketer-Shop.de

Informationsblatt zu Werbeartikel mit Aufdruck



im Shop: www.Marketer-Shop.de/Werbeartikel

Infos zu

- Werbeaufdruck
- Lieferzeit
- Bemusterung
- Andruckmuster

Generell gilt:
Ein Werbeaufdruck mit Logo ist bei uns zum selben Preis erhältlich wie ein bloßer Text-Schriftzug!

Werbeaufdruck

Im Shop können Sie einen 1-farbigen Aufdruck direkt kalkulieren und bestellen, abhängig vom Produkt ist auch ein 2-farbiger Aufdruck direkt online ersichtlich.

Im Shop-Preis ist die Lieferung an 1 Adresse in Deutschland **im Preis inklusive** (außer Inseln).

Für einen mehr-farbigen Aufdruck fordern Sie bitte ein Angebot bei uns an (siehe eMail oben, direkt anklickbar).

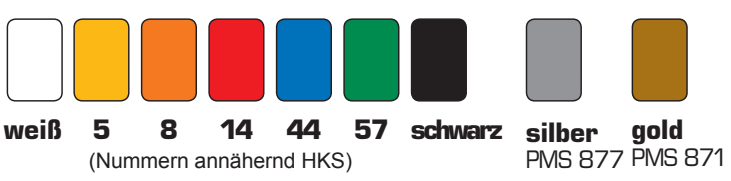
1- und 2-farbiger Aufdruck - Standardfarben:

Aus unserer Standard-Farbpalette können Sie unter 9 Farbtönen Ihre gewünschte Aufdruckfarbe bei der Bestellung im Shop direkt auswählen.

Modell-abhängig bieten wir im Shop manchmal nur eine begrenzte Auswahlmöglichkeit an Aufdruckfarben aus der Standardpalette an, z.B. wenn das Produkt selbst schon farbig ist.

Sie können trotzdem den Aufdruck in einer nicht aufgelisteten Standardfarbe ohne Preiszuschlag bekommen. Es ist dabei lediglich zu bedenken, dass die Produktfarbe etwas durchschimmern wird und der Farbauftrag somit nicht 100 %-ig deckend ist. Dieser Effekt lässt sich durch einen weißen Unterdruck vermeiden. Jedoch ist dies dann als 2-farbiger Aufdruck zu berechnen.

Standardfarben:



1-farbiger Aufdruck - Farbe individuell:

Abweichend von den Standardfarben sind auch andere Druckfarben nach HKS-, RAL- oder Pantone-Farbskala möglich, Aufpreis 26,00 € netto. Wählen Sie hierfür bei Ihrer Bestellung bitte die Farbe "individuell" aus. Die 26 Euro sind im dann angezeigten Shoppreis bereits enthalten. Ihren gewünschten Farbton teilen Sie uns nach der Bestellung einfach per eMail mit.

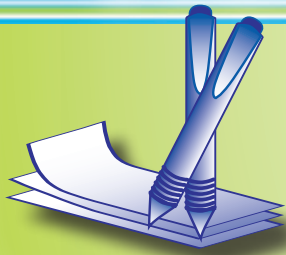
So stellen Sie uns Ihre Angaben bereit:

per eMail an: daten@in-petto-marketing.de

Bei Logos sollten Sie uns eine reproduktionsfähige Datei (am besten im Dateiformat .eps oder .ai) bereitstellen können. Auch .pdf- oder .jpg-Dateien sind verarbeitungsfähig, wenn sie hochauflösend sind (300 dpi).

Bei einem Schriftzug geben Sie Ihre gewünschte Schriftart bei Bestellabschluss im Mitteilungsfeld an. Sollte die Schriftart bei uns nicht vorliegen, dann sollten Sie uns diese zur Verfügung stellen oder eine Alternative nennen können.

Sie erhalten bei allen Werbeartikeln stets einen Korrekturabzug zur Produktionsfreigabe.



Tel.: 09144 / 947 20

eMails: info@in-petto-marketing.de
service@Marketer-Shop.de

im Shop: www.Marketer-Shop.de/Werbeartikel

Lieferzeit

Bei Werbeartikeln mit Aufdruck ist die im Shop angegebene Lieferzeit gerechnet in Arbeitstagen (ohne Samstag, Sonntag, Feiertag), ab dem Tag Ihrer Druckfreigabe bzw. (An-)Zahlungseingang.

Nachdem wir Ihre Logo-Datei oder Angaben zum Aufdruck erhalten haben, bekommen Sie binnen 1-2 Arbeitstagen einen Korrekturabzug zur Überprüfung und Freigabe.

Bemusterung

Tipp:

Registrieren Sie sich bei uns im Shop und bestellen Sie unseren Newsletter. Registrierte Newsletter-Leser erhalten regelmäßig die Möglichkeit, Kugelschreiber und andere Werbeartikel günstiger oder kostenlos (Produkt abhängig und abgestimmt auf Aktionen) zu beziehen.

Bestellung von Einzel-Mustern über den Shop:

Für ein einzelnes Stück können Sie die Funktion "Frage stellen" nutzen, die bei jedem Produkt vorhanden ist:

Geben Sie im Mitteilungstext bitte an, **welche Farbe** Sie als Muster bestellen möchten.

Unser Shopsystem übermittelt uns über diese Funktion automatisch, um welches Produkt es sich handelt.

Bestellung von mehreren Musterstücken

bitte per eMail an service@Marketer-Shop.de

oder verwenden Sie unser Formular auf nächster Seite und senden es uns per Fax

Wir berechnen

Einzelstück: Artikel-Einzelpreis + 6,90 €

Mehrere Stück: Artikel-Einzelpreis + 11,90 €

Wichtig: Die Lieferung erfolgt in der Regel als Nachnahmesendung. Das heißt, Sie zahlen bar bei Lieferung den Betrag aus unserer Auftragsbestätigung und zusätzlich 2 € Postgebühr direkt an den DHL-Zusteller.

Eine bargeldfreie Lieferung ist durch Zahlungsweise "Vorkasse" per Vorabüberweisung möglich. Sie erhalten dafür 3% Skonto. Bitte teilen Sie uns gleich in Ihrer eMail mit, wenn Sie diese Option nutzen möchten, damit wir Ihnen die Auftragsbestätigung dementsprechend ausstellen können.

Musterstücke werden nicht zurückgenommen.

Andruckmuster

Die Anfertigung eines Ausfallmusters ist besonders zu empfehlen, wenn Sie eine größere Menge an Werbeartikeln bestellen möchten oder wenn Ihnen die Wiedergabe eines bestimmten Farbtons besonders wichtig ist. Dadurch können Sie vor Beginn der Serienproduktion das zu erwartende Ergebnis begutachen und freigeben. Die Produktionszeit (und Lieferzeit) verlängert sich um die für das Ausfallmuster benötigte Zeit.

Für die Anfertigung eines Ausfallmusters werden 25 € netto pro Farbe/Motiv zusätzlich berechnet.

Bitte beachten Sie, dass wir ohne Anfertigung eines Andruckmusters keine eventuelle Reklamation anerkennen können, die durch die Anfertigung zu vermeiden gewesen wäre.



BESTELLSCHEIN

Absender:

per FAX an: 09144 / 947 22

Firma: _____

Adresszusatz
oder Abteilung: _____

Name des Bestellers: Herr Frau
ggf. Titel Vorname Nachname

Straße: _____

PLZ und Ort: _____

Telefon: _____

eMail: _____

Lieferung oder Rechnung an andere Adresse
als links angegeben oder Mitteilung an uns:

Datum: _____

MUSTER-ANFORDERUNG

Menge	Artikel / Bezeichnung	Farbe (Kürzel)	Einzelstückpreis netto	Gesamtpreis netto
		-		
		-		
		-		
		-		
		-		
1	Verpackung und Versand		11,90 €	11,90 €

Siebestellen zu unseren umseitig genannten AGB (Allgemeinen Geschäftsbedingungen). Die Annahme Ihrer Bestellung kommt erst mit Ausfertigung unserer Auftragsbestätigung zustande, welche Ihnen per eMail zugeht.

Inklusive Lieferung (D, außer Inseln)

Zahlung: (bitte ankreuzen)

- PayPal (wahlweise mit EC-Lastschrift, giro pay od. Kreditkarte)
- Vorkasseüberweisung abzüglich 3% Skonto
- Nachnahme (+ 2 € direkt an Zusteller)

Summe: _____

zzgl. 19% MwSt. _____

Gesamtbetrag: _____

Farbschlüssel:

10 Schwarz	24 Dunkelblau	46 Dunkelgrün	60 Orange	RO Rosenholz	TO Transparent Orange
12 Grau	30 Rot	49 Türkis	70 Rosa	TC Transparent Rot	TR Transparent /Klar
15 Anthrazit	32 Dunkelrot	50 Braun	80 Gelb	TF Transparent Lila	TS Transparent Hellblau
20 Blau	34 Bordeaux	51 Beige	90 Weiß	TG Transparent Grau	TT Transparent Türkis
22 Hellblau	40 Grün	52 Hellbraun	91 Creme	TK Transparent Schwarz	TY Transparent Gelb
23 Azurblau	45 Hellgrün	54 Dunkelbraun	PR Natur	TM Transparent Blau	TZ Transparent Grün